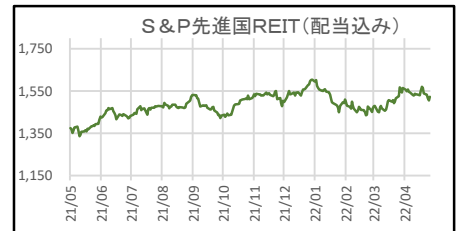
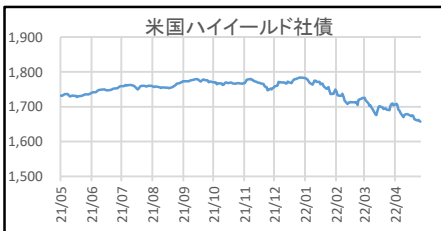
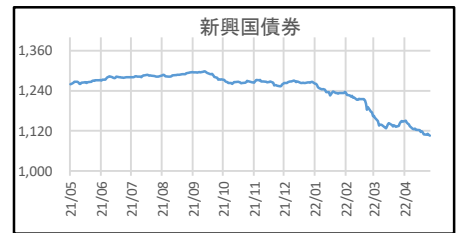
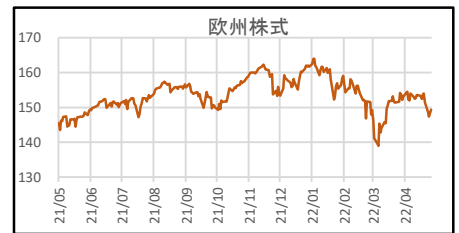
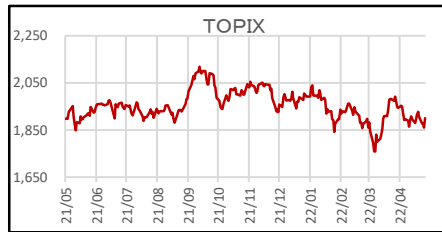
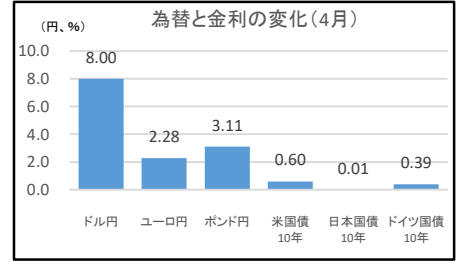
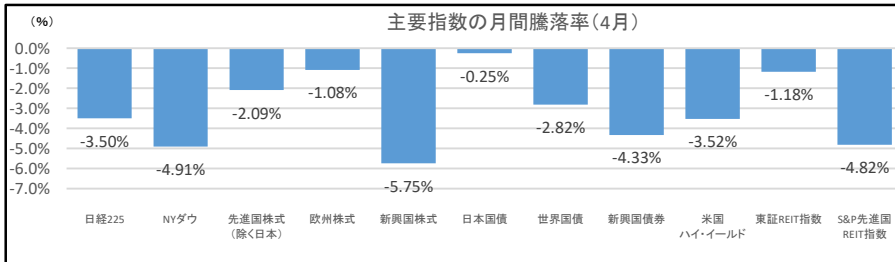


4月の米国株式市場は、米連邦準備制度理事会(以下、FRB)による金融引き締めが加速するとの見方から長期金利が大幅に上昇したことや中国の新型コロナウイルス対策の都市封鎖(ロックダウン)により世界経済の減速懸念が高まったことを受けて下落しました。NYダウは、32,977.21(前月比▲4.91%、以下同じ)となりました。日本の株式市場は、米国株式市場の影響を受け下落しました。日経平均株価は、26,847.90(▲3.50%)となりました。欧州の株式市場は、ロシアに対する経済制裁がユーロ圏経済を下押しするとの見方やインフレ抑制のため欧州中央銀行(以下、ECB)の金融政策正常化が前倒しで進むとの見方から軟調に推移しました。欧州株式は150.49(▲1.08%)となりました。新興国株式は1,076.19(▲5.75%)となりました。米国長期金利は、パウエルFRB議長やFRB高官がインフレ抑制のため金融引き締めへ一段と前向きな姿勢を示したことで、市場では予想を上回るペースで利上げを見込む向きが増えたことなどにより、大きく上昇し、2.93%(+0.60ポイント)となりました。日本長期金利は、日本銀行の連続指値買いオペなどによりほぼ横ばいで推移し、0.23%(+0.01ポイント)となりました。ドイツ長期金利は、ECBの金融政策正常化の前倒し観測やウクライナ危機に伴う資源高を受けて大きく上昇し、0.94%(+0.39ポイント)となりました。外国為替市場は、日本と主要国の金利政策の差異により、金利差が拡大したことなどから円安傾向となり、ドル円は129円70銭(+8円00銭)、ユーロ円は136円95銭(+2円28銭)、ポンド円は163円00銭(+3円11銭)となりました。





## 投資信託の手数料等およびリスクについて

投資信託のお申込みにあたっては、お申込み金額に対して最大3.85% (税込み) の購入時手数料をいただきます。また、換金時に直接ご負担いただく費用として、換金時の基準価額に対して最大0.5%の信託財産留保額をご負担いただく場合があります。投資信託の保有期間中に間接的にご負担いただく費用として、国内投資信託の場合には、信託財産の純資産総額に対する運用管理費用 (信託報酬) (最大2.42% (税込み・年率)) のほか、運用成績に応じた成功報酬をご負担いただく場合があります。また、その他の費用を間接的にご負担いただく場合があります。外国投資信託の場合も同様に、運用会社報酬等の名目で、保有期間中に間接的にご負担いただく費用があります。

投資信託は、主に国内外の株式や公社債等の値動きのある証券を投資対象とするため、当該資産の市場における取引価格の変動や為替の変動等により基準価額が変動します。従って損失が生じるおそれがあります。投資信託は、個別の投資信託ごとに、ご負担いただく手数料等の費用やリスクの内容や性質が異なります。また、上記記載の手数料等の費用の最大値は今後変更される場合がありますので、ご投資にあたっては目論見書や契約締結前交付書面をよくお読みください。

## 金融商品仲介業者の概要

IFAが所属する金融商品仲介業者の「広告等補完書面」をご確認ください。

## 金融商品取引業者の概要

商号等	PWM日本証券株式会社関東財務局長 (金商) 第50号
本店所在地	〒104-0031 東京都中央区京橋二丁目14番1号 兼松ビルディング 9階
加入協会	日本証券業協会 一般社団法人 第二種金融商品取引業協会
苦情相談窓口	法務・コンプライアンス部 電話:03-3561-4104
指定紛争解決機関	特定非営利活動法人 証券・金融商品あっせん相談センター (FINMAC: フィンマック) 電話:0120-64-5005 平日9:00~17:00 (除く土日祝日)
資本金	30億円
主な事業	金融商品取引業
設立年月	平成11年4月
電話番号	03-3561-4100 (代表)

当資料は投資判断の参考となる情報提供を目的としたもので、投資勧誘を目的としたものではありません。投資の最終決定はお客様ご自身の判断でなさるようお願いいたします。当資料に示されたコメント等は、当資料作成日現在の見解であり、事前の連絡なしに変更されることがあります。投資信託は組入価証券等の価格の下落や組入価証券等の発行会社の経営・財務状況の悪化等により、基準価額が下落し、投資元本を割り込むことがあります。また、過去の運用実績は将来の運用成果を保証するものではありません。ご投資を頂く際は、事前に目論見書、契約締結前交付書面等の内容を必ずご確認ください。本資料は当社が信頼できると判断したデータにより作成しましたが、その正確性、完全性等について保証・約束するものではありません。

TOPIX (東証株価指数)、東証REIT指数は株式会社東京証券取引所 (東証) が算出・公表する株価指数で、東証が著作権等を有します。日経平均株価は、株式会社日本経済新聞社によって独自に開発された手法によって、算出される著作物であり、著作権その他一切の知的財産権を同社が有しています。ダウ工業株30種平均、S&P500指数、S&P先進国REIT (配当込み) は、スタンダード&プアーズ ファイナンシャル サービスズ エル エル シーが所有する登録商標です。MSCIコクサイ、MSCIエマージング株式に対する著作権およびその他の知的財産権はすべてMSCI Inc.に帰属します。ダイワ・ボンド・インデックスに関する著作権等知的財産権は大和証券株式会社および株式会社大和総研に帰属します。FTSE世界国債インデックスに関する著作権、商標権、知的財産権その他一切の権利は、London Stock Exchange Groupに帰属します。CS High Yield Indexに関する著作権、知的財産権その他一切の権利は、Credit Suisseに帰属します。

JPモルガン・ガバメント・ボンド・インデックス・エマージング・マーケット・グローバル・ディバースファイド、JPモルガン・ガバメント・ボンド・インデックス・エマージング・マーケット・グローバル・ディバースファイドに関する著作権、知的財産権その他一切の権利は、J.P.Morgan Securities LLCに帰属します。