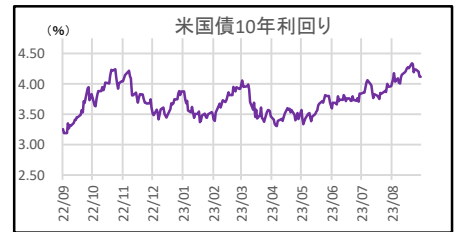
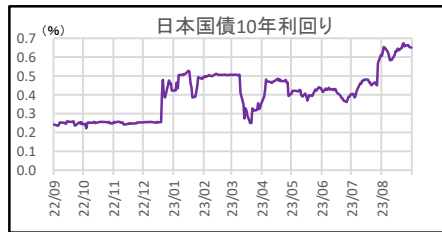
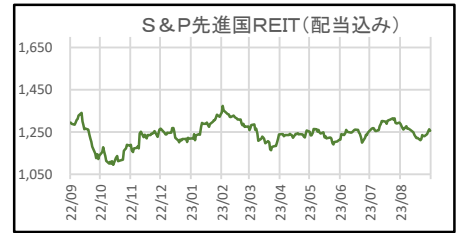
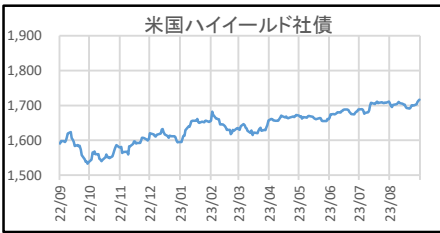
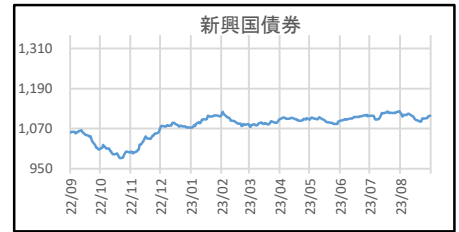
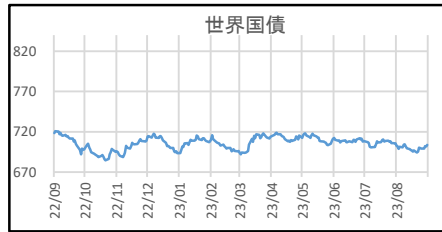
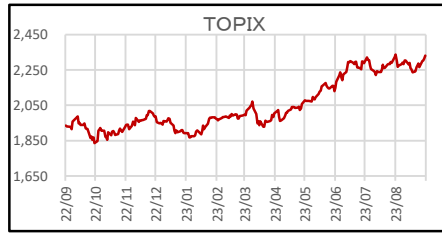
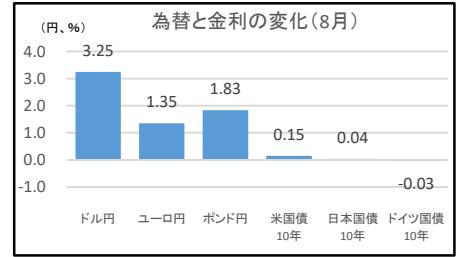
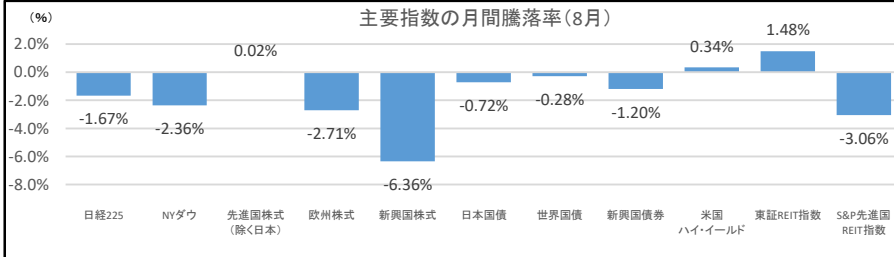




2023年8月の米国株式市場は、米長期金利上昇を受けて月半ばまで軟調な展開でしたが、下旬に開催されたジャクソンホール会議で、米連邦準備制度理事会（FRB）の追加利上げの懸念が薄らぎ、月末のNYダウは34,721.91(前月比▲2.36%、以下同じ)となりました。欧州株式市場は、欧州中央銀行（ECB）の利上げ懸念、欧州景気の減速懸念等から、欧州株式指数は153.90(▲2.71%)と下落しました。日本株式市場は、中国大手不動産「恒大集団」の破綻申請により中国経済への不安が高まり、月半ばにかけ下落しましたが、月末にかけて値を戻し、日経平均株価は32,619.34(▲1.67%)となりました。新興国株式指数は、中国経済への不安を嫌気して、上海総合指数、香港ハンセン指数共に下落し、980.33(▲6.36%)となりました。米国長期金利は、FRBによる金融引締めが長期化する懸念から一時4.30%台まで上昇しましたが、ジャクソンホール会議を経て低下に転じ、月末では4.11%(+0.15ポイント)となりました。ドイツ長期金利は、欧州の景気後退懸念により、2.47%(▲0.03ポイント)と低下しました。日本長期金利は、米長期金利に連動して、0.65%(+0.04ポイント)と上昇しました。外国為替市場は、内外の金利差や金融政策の方向性の違いが意識され、円安が進行しました。対米ドルでは、145円54銭(+3円25銭)、対ユーロ、対英ポンドでは、其々157円82銭(+1円35銭)、184円45銭(+1円83銭)となりました。





投資信託の手数料等およびリスクについて

投資信託のお申込みにあたっては、お申込み金額に対して最大3.85%（税込み）の購入時手数料をいただきます。また、換金時に直接ご負担いただく費用として、換金時の基準価額に対して最大0.5%の信託財産留保額をご負担いただく場合があります。投資信託の保有期間中に間接的にご負担いただく費用として、国内投資信託の場合には、信託財産の純資産総額に対する運用管理費用（信託報酬）（最大2.42%（税込み・年率））のほか、運用成績に応じた成功報酬をご負担いただく場合があります。また、その他の費用を間接的にご負担いただく場合があります。外国投資信託の場合も同様に、運用会社報酬等の名目で、保有期間中に間接的にご負担いただく費用があります。

投資信託は、主に国内外の株式や公社債等の値動きのある証券を投資対象とするため、当該資産の市場における取引価格の変動や為替の変動等により基準価額が変動します。従って損失が生じるおそれがあります。投資信託は、個別の投資信託ごとに、ご負担いただく手数料等の費用やリスクの内容や性質が異なります。また、上記記載の手数料等の費用の最大値は今後変更される場合がありますので、ご投資にあたっては目論見書や契約締結前交付書面をよくお読みください。

金融商品仲介業者の概要

IFAが所属する金融商品仲介業者の「広告等補完書面」をご確認ください。

金融商品取引業者の概要

商号等	PWM日本証券株式会社関東財務局長（金商）第50号
本店所在地	〒105-0001 東京都港区虎ノ門四丁目1番28号 虎ノ門タワーズオフィス6階
加入協会	日本証券業協会 一般社団法人 第二種金融商品取引業協会
苦情相談窓口	法務・コンプライアンス部 電話：0120-193-261 携帯電話から：03-6809-2443
指定紛争解決機関	特定非営利活動法人 証券・金融商品あっせん相談センター （FINMAC：フィンマック） 電話：0120-64-5005 平日9:00～17:00（除く土日祝日）
資本金	30億円
主な事業	金融商品取引業
設立年月	平成11年4月
電話番号	03-6809-2410（代表）

当資料は投資判断の参考となる情報提供を目的としたもので、投資勧誘を目的としたものではありません。投資の最終決定はお客様ご自身の判断でなさるようお願いいたします。当資料に示されたコメント等は、当資料作成日現在の見解であり、事前の連絡なしに変更されることがあります。投資信託は組入価証券等の価格の下落や組入価証券等の発行会社の経営・財務状況の悪化等により、基準価額が下落し、投資元本を割り込むことがあります。また、過去の運用実績は将来の運用成果を保証するものではありません。ご投資を頂く際は、事前に目論見書、契約締結前交付書面等の内容を必ずご確認ください。ご自身でご判断ください。本資料は当社が信頼できると判断したデータにより作成しましたが、その正確性、完全性等について保証・約束するものではありません。

TOPIX(東証株価指数)、東証REIT指数は株式会社東京証券取引所(東証)が算出・公表する株価指数で、東証が著作権等を有します。日経平均株価は、株式会社日本経済新聞社によって独自に開発された手法によって、算出される著作物であり、著作権その他一切の知的財産権を同社が有しています。ダウ工業株30種平均、、S&P500指数、S&P先進国REIT(配当込み)は、スタンダード&プアーズファイナンシャルサービシズエルエルシーが所有する登録商標です。MSCIコクサイ、MSCIエマージング株式に対する著作権およびその他の知的財産権はすべてMSCI Inc.に帰属します。ダイワ・ボンド・インデックスに関する著作権等知的財産権は大和証券株式会社および株式会社大和総研に帰属します。FTSE世界国債インデックスに関する著作権、商標権、知的財産権その他一切の権利は、London Stock Exchange Groupに帰属します。CS High Yield Indexに関する著作権、知的財産権その他一切の権利は、Credit Suisseに帰属します。

JPモルガン・ガバメント・ボンド・インデックス・エマージング・マーケット・グローバル・ディバースファイド、JPモルガン・ガバメント・ボンド・インデックス・エマージング・マーケット・グローバル・ディバースファイドに関する著作権、知的財産権その他一切の権利は、J.P.Morgan Securities LLCに帰属します。